

รายงานผลดำเนินงาน ตามแผนปฏิบัติการ ประจำปีการศึกษา 2566

คณะวิศวกรรมศาสตร์
มหาวิทยาลัยทักษิณ วิทยาเขตพัทลุง



รายงานผลการดำเนินงานตามแผนปฏิบัติการ
ประจำปีการศึกษา 2566

คณะวิศวกรรมศาสตร์ มหาวิทยาลัยทักษิณ

สรุปผลการดำเนินงาน

1) ภาพรวม

ยุทธศาสตร์	จำนวนตัวชี้วัด	การบรรลุเป้าหมาย		งบประมาณ (บาท)		
		บรรลุ	ไม่บรรลุ	อนุมัติ	เบิกจ่าย	คงเหลือ
1	12	10	2	148,000	39,725	108,275
2	5	4	1	860,000	860,000	-
3	3	3	-	-	-	-
4	8	7	1	-	-	-
5	2	1	1	70,000	70,000	-
รวม	30	25	5	1,078,000	969,725	108,275

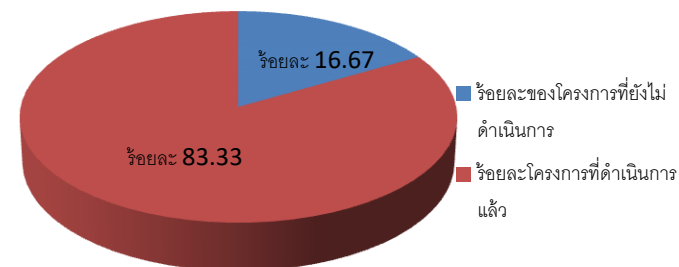
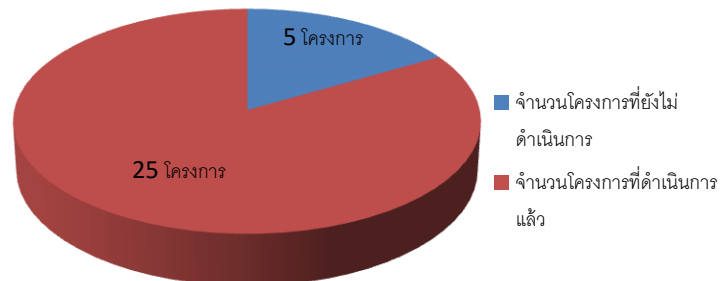
☺ การดำเนินงานได้ตามแผน คิดเป็นร้อยละ 83.33

☹ การดำเนินงานไม่ได้ตามแผน คิดเป็นร้อยละ 16.67

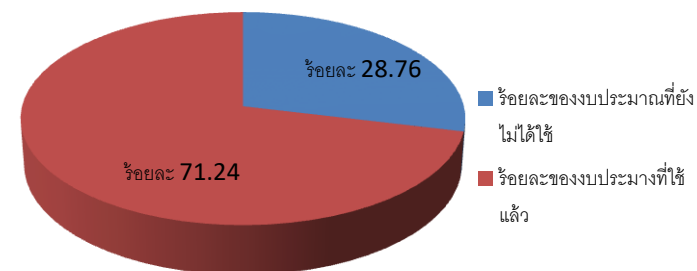
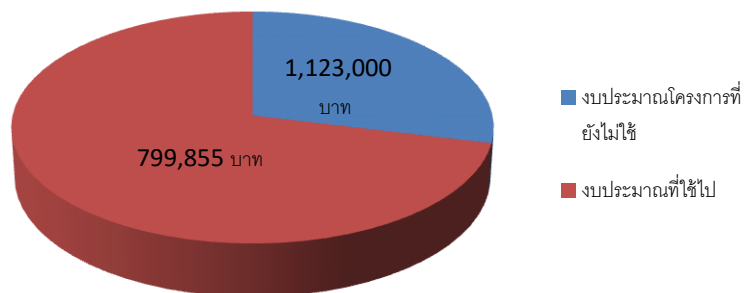
☺ การเบิกจ่ายงบประมาณ คิดเป็นร้อยละ 89.95

2) เจริญวิเคราะห์

1) ผลการดำเนินโครงการ
จำนวนโครงการทั้งหมด
ตามแผน 30 โครงการ
จำนวนโครงการที่ทำแล้ว
25 โครงการ
คิดเป็น ร้อยละ 83.33



2) งบประมาณ
งบประมาณโครงการ
ทั้งหมด 1,078,000 บาท
งบประมาณที่ใช้ไป
969,725 บาท
คิดเป็นร้อยละ 89.95



ยุทธศาสตร์ที่ 1

การผลิตวิศวกรมืออาชีพเพื่อการสร้างนวัตกรรม

ความท้าทายเชิงกลยุทธ์ (Strategic Challenges)

- 1) นิสิตไม่ปฏิบัติตามแผนตลอดของการเปิดรับในทุกปีการศึกษาที่ผ่านมา
- 2) การเปลี่ยนแปลงเทคโนโลยีทางการศึกษา
- 3) ทักษะของผู้เรียน คุณลักษณะและทักษะของบัณฑิตในอนาคต
- 4) ความต้องการผู้ใช้บัณฑิตในภาคอุตสาหกรรม

กลยุทธ์

- 1.1 สร้างระบบกลไกและเครือข่ายความร่วมมือเพื่อให้มีผู้เรียนเป็นไปตามแผน
- 1.2 การจัดทำหลักสูตรฐานสมรรถนะที่ตรงกับความต้องการของผู้ประกอบการ
- 1.3 พัฒนาหลักสูตรการศึกษาตลอดชีวิต
- 1.4 พัฒนาอาจารย์เพื่อรองรับสมรรถนะวิชาชีพ
- 1.5 พัฒนาผู้เรียนให้เป็น Glocal Citizenship ด้วยแนวคิดนวัตกรรมและการเป็นผู้ประกอบการ

เป้าหมายเชิงยุทธศาสตร์

1. มีนิสิตครบเป็นไปตามแผนการรับ
2. มีหลักสูตรฐานสมรรถนะเพิ่มขึ้นจำนวน 3 หลักสูตร
3. ผลิตวิศวกรมืออาชีพที่เต็มเปี่ยมไปด้วยสมรรถนะในการสร้างนวัตกรรมสังคมและพร้อมที่จะเป็นผู้ประกอบการ

กลยุทธ์	ตัวชี้วัด	กิจกรรม/โครงการ	หน่วย	เป้า	ผล	การบรรลุ เป้าหมาย	งบประมาณ (บาท)		
							แผน	ผลเบิก	คงเหลือ
1.1 สร้างระบบกลไกและเครือข่ายความร่วมมือเพื่อให้มีผู้เรียนเป็นไปตามแผน	1) จำนวนความร่วมมือระหว่างคณะวิศวกรรมศาสตร์กับโรงเรียนมัธยมในพื้นที่ให้บริการ	โครงการสร้างความร่วมมือระหว่างคณะวิศวกรรมศาสตร์กับโรงเรียนมัธยมในพื้นที่ให้บริการ	MOU	5	5	บรรลุ	-	-	-
	2) จำนวนโรงเรียนนำร่องเพื่อพัฒนาการเรียนการสอนด้านวิศวกรรมศาสตร์ในโรงเรียน	โครงการโรงเรียนนำร่องเพื่อการพัฒนาการเรียนการสอนด้านวิศวกรรมศาสตร์ในโรงเรียน	โรงเรียน	1	1	บรรลุ	-	-	-
	3) ร้อยละของนิสิตที่สามารถรับเข้าเรียนเทียบกับแผน	โครงการวิศวะแนะแนวสัญจร	ร้อยละ	80.00	115.00	บรรลุ	70,000	36,152	33,848
1.2 การจัดทำหลักสูตรฐานสมรรถนะที่ตรงกับความต้องการกับผู้ประกอบการ	4) จำนวนความร่วมมือกับผู้ประกอบการ บริษัทเอกชน หรือภาคอุตสาหกรรมต่างๆ	โครงการสร้างความร่วมมือกับผู้ประกอบการ บริษัทเอกชน หรือภาคอุตสาหกรรมต่างๆ	จำนวน	1	1	บรรลุ	-	-	-
1.3 พัฒนาหลักสูตรการศึกษาตลอดชีวิต	5) จำนวนหลักสูตร Non Degree หรือหลักสูตรอบรมระยะสั้น	พัฒนาหลักสูตร Non Degree หรือหลักสูตรอบรมระยะสั้น	หลักสูตร	1	0	ไม่บรรลุ	-	-	-
	6) จำนวนโรงเรียนนำร่องที่มีรายวิชาแบบ Pre-Degree	พัฒนารายวิชาแบบ Pre-Degree ร่วมกับโรงเรียนนำร่อง	โรงเรียน	1	1 (รร.จูงฮิ้ว)	บรรลุ	-	-	-

กลยุทธ์	ตัวชี้วัด	กิจกรรม/โครงการ	หน่วย	เป้า	ผล	การบรรลุ เป้าหมาย	งบประมาณ (บาท)		
							แผน	ผลเบิก	คงเหลือ
1.4 พัฒนาอาจารย์เพื่อ รองรับสมรรถนะ วิชาชีพ	7) อาจารย์ยื่นขอรับรอง สมรรถนะวิชาชีพ	- โครงการพัฒนาสมรรถนะ อาจารย์ด้านการเรียนการสอน หรือวิจัย หรือบริการวิชาการ	ราย	1	0	ไม่บรรลุ	-	-	-
1.5 พัฒนาผู้เรียนให้ เป็น Glocal Citizenship ด้วย แนวคิดนวัตกรรมและ การเป็นผู้ประกอบการ	8) ร้อยละนิสิตและบัณฑิตที่ เป็นผู้ประกอบการหรือมี ผลงานนวัตกรรม	- โครงการ TSU Engineering young entrepreneur ภายใต้ TSU Holding Company - TSU Engineering Innovation - โครงการ TOEIC 500 for TSU Engineering	ร้อยละ	35.00	80.56	บรรลุ	-	-	-
	9) จำนวนโครงการพัฒนา นิสิต	โครงการพัฒนานิสิต	จำนวน	3	3	บรรลุ	36,000	-	36,000
	10) จำนวนครั้งที่จัดติวเข้ม เติมความรู้สู่น้อง	โครงการติวเข้มเติมความรู้สู่น้อง	จำนวน	2	2	บรรลุ	12,000	3,600	8,400
	11) นิสิตและบัณฑิตที่เป็น ผู้ประกอบการหรือมีผลงาน ด้านนวัตกรรมสังคม	โครงการ TSU ENG Final Project Innovation	ร้อยละ	35.00	80.56	บรรลุ	30,000	-	-
	12) ร้อยละผู้เรียนที่ได้รับ รางวัลผู้ประกอบการหรือด้าน นวัตกรรมสังคม	โครงการส่งเสริมผู้เรียนที่ได้รับ รางวัลผู้ประกอบการหรือด้าน นวัตกรรมสังคม	ร้อยละ	12.75	16.67	บรรลุ	-	-	-

ยุทธศาสตร์ที่ 2

การผลิตนวัตกรรมจากการวิจัยด้านวิศวกรรมแบบบูรณาการเพื่อสร้างนวัตกรรมสังคม

ความท้าทายเชิงกลยุทธ์ (Strategic Challenges)

- 1) จำนวนและคุณภาพผลงานนวัตกรรมของคณะวิศวกรรมศาสตร์ยังมีน้อยเมื่อเปรียบเทียบกับคณะอื่นๆ
- 2) ผลงานนวัตกรรมที่ถูกนำไปขับเคลื่อนชุมชนฐานรากเพื่อยกระดับคุณภาพชีวิต

กลยุทธ์

- 2.1 นำ TSU SIM มาใช้ในการขับเคลื่อนงานวิจัยและนวัตกรรมของคณะ
- 2.2 พัฒนาศักยภาพนักวิจัย
- 2.3 พัฒนาระบบนิเวศและโครงสร้างพื้นฐานการทำงานวิจัย
- 2.4 พัฒนาผลงานวิจัยที่สามารถเผยแพร่ในวารสารนานาชาติ
- 2.5 ส่งเสริมให้มีการจัดทรัพย์สินทางปัญญาและการนำมาใช้ประโยชน์เชิงพาณิชย์

เป้าหมายเชิงยุทธศาสตร์

1. สร้างองค์ความรู้ ผลงานวิจัย เทคโนโลยีและนวัตกรรมที่ตอบโจทย์การพัฒนาเชิงพื้นที่และเพิ่มขีดความสามารถในการแข่งขัน
2. เพิ่มผลงานวิจัยและงานสร้างสรรค์ที่เผยแพร่/อ้างอิงในระดับนานาชาติ
3. สร้างรายได้จากผลงานวิจัย เทคโนโลยีและนวัตกรรม

กลยุทธ์	ตัวชี้วัด	กิจกรรม/โครงการ	หน่วย	เป้า	ผล	การบรรลุ เป้าหมาย	งบประมาณ (บาท)		
							แผน	ผลเบิก	คงเหลือ
2.1 นำ TSU SIM มาใช้ในการขับเคลื่อนงานวิจัยและนวัตกรรมของคณะ	13) จำนวนศูนย์วิจัยหรือศูนย์ความเป็นเลิศที่จัดตั้ง	โครงการจัดตั้งหน่วย/ศูนย์วิจัยด้านพลังงานทางเลือก ด้านการแปรรูป/นวัตกรรมยาง ด้านการออกแบบระบบอัตโนมัติ เพื่อวิสาหกิจชุมชน	หน่วย/ศูนย์	1	1	บรรลุ	860,000	860,000	-
2.2 พัฒนาศักยภาพนักวิจัย	14) จำนวนอาจารย์ที่ได้รับการพัฒนาศักยภาพ	โครงการพัฒนาบุคลากรด้านการวิจัยเพื่อเพิ่มศักยภาพการวิจัยระดับคณะ เช่น สร้างพี่เลี้ยงนักวิจัยภายในคณะ / นักวิจัยของคณะพบเมธีวิจัยที่มีชื่อเสียงของประเทศ / เปิดพื้นที่การแลกเปลี่ยนเรียนรู้การทำงานวิจัยภายในคณะ ผ่านการสัมมนา TSU Engineering seminar series หรืออื่นๆ	ร้อยละ	100	100	บรรลุ			
2.3 สร้างระบบนิเวศและโครงสร้างพื้นฐานการวิจัย	15) ระบบมาตรฐานความปลอดภัยในห้องปฏิบัติการ หรือศูนย์สอบเทียบมาตรฐานเครื่องมือ	- โครงการพัฒนาระบบมาตรฐานความปลอดภัยในห้องปฏิบัติการ - โครงการศูนย์สอบเทียบมาตรฐานเครื่องมือ	ระบบ/ศูนย์	1	0	ไม่บรรลุ	-	-	-

กลยุทธ์	ตัวชี้วัด	กิจกรรม/โครงการ	หน่วย	เป้า	ผล	การบรรลุ เป้าหมาย	งบประมาณ (บาท)		
							แผน	ผลเบิก	คงเหลือ
2.4 พัฒนา ผลงานวิจัยที่สามารถ เผยแพร่ในวารสาร นานาชาติ	16) ผลงานวิจัยตีพิมพ์เผยแพร่	โครงการส่งเสริมการสนับสนุนการ ตีพิมพ์ในวารสารนานาชาติ เช่น TSU Engineering Writing Camping	ร้อยละ	123.00	135.29	บรรลุ	-	-	-
2.5 ส่งเสริมให้มีการ จัดทรัพย์สินทาง ปัญญาและการ นำมาใช้ประโยชน์เชิง พาณิชย์	17) จำนวนผลงานวิจัยที่ยื่นจด สิทธิบัตร/อนุสิทธิบัตร	- กิจกรรมส่งเสริมการจัดทรัพย์สิน ทางปัญญา (ร่วมกับ สวทช.) - กิจกรรมความร่วมมือทาง วิชาการและการต่อยอดงานวิจัย ในเชิงพาณิชย์กับภาคเอกชน	ชิ้น	1	1	บรรลุ	-	-	-

ยุทธศาสตร์ที่ 3

บริการวิชาการและการถ่ายทอดความรู้ เทคโนโลยี และนวัตกรรม เพื่อการพัฒนาเชิงพื้นที่และสร้างขีดความสามารถ
ในการแข่งขัน

ความท้าทายเชิงกลยุทธ์ (Strategic Challenges)

- 1) จำนวนภาคีเครือข่ายเพื่อการขับเคลื่อนการบริการนวัตกรรมเพื่อการพัฒนาเชิงพื้นที่ยังมีน้อย
- 2) คณะจำเป็นต้องเพิ่มงานบริการวิชาการและถ่ายทอดความรู้ เทคโนโลยี และนวัตกรรม

กลยุทธ์

- 3.1 ส่งเสริมและสนับสนุนธุรกิจและการประกอบการ
- 3.2 พัฒนาอาจารย์/นักวิจัยเพื่อตอบโจทย์อุตสาหกรรม
- 3.3 ส่งเสริมการสร้างความร่วมมือและสร้างนวัตกรรมร่วมกับภาคอุตสาหกรรม (TSU Industry Linkage)

เป้าหมายเชิงยุทธศาสตร์

บริการวิชาการและการถ่ายทอดความรู้ เทคโนโลยี และนวัตกรรม เพื่อการพัฒนาเชิงพื้นที่และสร้างขีดความสามารถในการแข่งขัน

กลยุทธ์	ตัวชี้วัด	กิจกรรม/โครงการ	หน่วย	เป้า	ผล	การบรรลุ เป้าหมาย	งบประมาณ (บาท)		
							แผน	ผลเบิก	คงเหลือ
3.1 ส่งเสริมและสนับสนุนธุรกิจและการประกอบการ	18) อาจารย์ได้รับรางวัลด้านผู้ประกอบการด้านนวัตกรรมสังคมของนิสิตและบัณฑิตระดับชาติ	- โครงการส่งเสริมและสนับสนุนให้อาจารย์และนิสิตคณะวิศวกรรมศาสตร์เข้าร่วมโครงการ * Young Start Up * R2M * โครงการอื่นๆที่จัดโดย UBI หรืออุทยานวิทยาศาสตร์ภาคใต้	ร้อยละ	12.75	16.67	บรรลุ	-	-	-
3.2 พัฒนาอาจารย์/นักวิจัยเพื่อตบโจทย์ภาคอุตสาหกรรม	19) บุคลากรของมหาวิทยาลัยแลกเปลี่ยนความรู้สู่ภาคธุรกิจ/อุตสาหกรรม (Talent/Academic Mobility Consultation)	สนับสนุนให้บุคลากรเข้าร่วมโครงการ Train the Trainer ที่จัดโดยหน่วยงานต่างๆ	ร้อยละ	65.00	76.47	บรรลุ	-	-	-
3.3 ส่งเสริมการสร้างความร่วมมือและสร้างนวัตกรรมร่วมกับภาคอุตสาหกรรม (TSU Industry Linkage)	20) ความร่วมมือระหว่างคณะและภาคธุรกิจ/อุตสาหกรรม	- โครงการสนับสนุนนักวิจัยให้ทำงานร่วมกับสถานประกอบการ/ผู้ประกอบการ/ภาคอุตสาหกรรมเพื่อตบโจทย์วิจัยร่วมกัน - TSU Engineering Talent Mobility - โครงการให้คำปรึกษาด้านวิศวกรรมกับภาคเอกชน - TSU Engineering Clinic	ร้อยละ	75.00	79.17	บรรลุ	-	-	-

ยุทธศาสตร์ที่ 4

การสร้างระบบนิเวศองค์กร (Engineering Ecosystem) เพื่อการบริหารจัดการที่มีประสิทธิภาพ

ความท้าทายเชิงกลยุทธ์ (Strategic Challenges)

- 1) จำนวนภาคีเครือข่ายเพื่อการขับเคลื่อนการบริการนวัตกรรมเพื่อการพัฒนาเชิงพื้นที่ยังมีน้อย
- 2) คณะจำเป็นต้องเพิ่มงานบริการวิชาการและถ่ายทอดความรู้ เทคโนโลยี และนวัตกรรม

กลยุทธ์

- 4.1 Proud to be TSU Engineering
- 4.2 พัฒนาระบบบริหารและระบบประกันคุณภาพตามมาตรฐานสากล
- 4.3 การพัฒนาเป็นคณะดิจิทัล (Digital Faculty)
- 4.4 การพัฒนาสื่อสารองค์กรและการสร้างภาพลักษณ์ของคณะให้โดดเด่น
- 4.4 Green Faculty and The Faculty of Glocalization
- 4.5 การสร้างธรรมาภิบาลและความโปร่งใส

เป้าหมายเชิงยุทธศาสตร์

พัฒนาระบบการบริหารจัดการที่เป็นเลิศและยั่งยืนบนพื้นฐานของระบบนิเวศองค์กรที่ดี

กลยุทธ์	ตัวชี้วัด	กิจกรรม/โครงการ	หน่วย	เป้า	ผล	การบรรลุ เป้าหมาย	งบประมาณ (บาท)		
							แผน	ผลเบิก	คงเหลือ
4.1 Proud to be TSU Engineering	21) ดัชนีความสุขของบุคลากร	- โครงการส่งเสริมความรักความ ผูกพันและความภาคภูมิใจใน ความเป็นวิศวกรรมศาสตร์ ม.ทักษิณ - TSU Engineering Sport Day - TSU Engineering Morning Talk	คะแนน	71.30	71.56	บรรลุ	-	-	-
	22) จำนวนบุคลากรที่ได้รับการ คัดเลือกเป็นบุคลากรตัวอย่าง	- โครงการพัฒนาบุคลากรให้มี ตำแหน่งที่สูงขึ้น - โครงการคัดเลือกบุคลากร ตัวอย่างด้านต่างๆ	ราย	1	1	บรรลุ	-	-	-
4.2 พัฒนาระบบ บริหารและระบบ ประกันคุณภาพตาม มาตรฐานสากล	23) ผลการประเมิน EdPEX	- โครงการพัฒนาองค์กรตาม เกณฑ์ EdPEX เพื่อขับเคลื่อนสู่ ระดับ 200	คะแนน	165	206 (ประเมิน ตนเอง)	บรรลุ	-	-	-
	24) ผลการประเมินหลักสูตรตาม เกณฑ์ AUN QA	- โครงการพัฒนาระบบประกัน คุณภาพการศึกษาระดับหลักสูตร ตามเกณฑ์ AUN-QA	คะแนน	3.30	3.58	บรรลุ	-	-	-
4.3 การพัฒนาเป็น คณะดิจิทัล (Digital Faculty)	25) โครงการส่งเสริมการใช้ IT ในการปฏิบัติงาน	กระบวนงานที่นำ IT สื่อสังคม ออนไลน์มาใช้งาน	ระบบ	3	5	บรรลุ	-	-	-

กลยุทธ์	ตัวชี้วัด	กิจกรรม/โครงการ	หน่วย	เป้า	ผล	การบรรลุ เป้าหมาย	งบประมาณ (บาท)		
							แผน	ผลเบิก	คงเหลือ
4.4 Green Faculty and The Faculty of Glocalization Greenmetrics	26) โครงการผลิตไฟฟ้าจากพลังงานแสงอาทิตย์ (ร่วมกับสำนักงานบริหารวิทยาเขตพัทลุง)	โครงการผลิตไฟฟ้าจากพลังงานแสงอาทิตย์กับวิทยาเขต * Solar Rooftop * Solar Cover Way	อาคาร	3	3	บรรลุ	-	-	-
	27) โครงการคัดแยกขยะ (ร่วมกับสำนักงานบริหารวิทยาเขตพัทลุง)	การคัดแยกขยะ (นำร่อง)	อาคาร	1	1	บรรลุ	-	-	-
4.5 การสร้างธรรมาภิบาลและความโปร่งใส	28) ระดับความเชื่อมั่นด้านธรรมาภิบาลของคณะ	โครงการส่งเสริมเพื่อสร้างความเชื่อมั่นด้านธรรมาภิบาลของคณะ	คะแนน	4.00	3.48	ไม่บรรลุ	-	-	-

ยุทธศาสตร์ที่ 5

การพัฒนาคณะสู่มาตรฐานนานาชาติบนฐานท้องถิ่น (Faculty of Globalization)

ความท้าทายเชิงกลยุทธ์ (Strategic Challenges)

- 1) การเป็นคณะที่เปิดใหม่ในสถานที่ที่ไม่ได้อยู่ในจุดที่ผู้เรียนสนใจ แต่เป็นพื้นที่ที่เพียบพร้อมไปด้วยทรัพยากรและภูมิปัญญาท้องถิ่น
- 2) การแข่งขัน การแข่งขัน ของสถาบันการศึกษาในการหาผู้เรียน
- 3) การเป็นที่รู้จักและยอมรับในเวทีระดับชาติและนานาชาติเป็นสิ่งสำคัญมากต่อการอยู่รอดของคณะ

กลยุทธ์

- 5.1 สร้างระบบ กลไก และสิ่งแวดล้อมที่สนับสนุนพันธกิจให้เป็นสากล
- 5.2 ขับเคลื่อนคณะวิศวกรรมศาสตร์ให้เป็นที่รู้จักและยอมรับในเวทีระดับชาติและนานาชาติ

เป้าหมายเชิงยุทธศาสตร์

คณะวิศวกรรมศาสตร์จะต้องเป็นที่รู้จักและยอมรับในระดับชาติและนานาชาติ

กลยุทธ์	ตัวชี้วัด	กิจกรรม/โครงการ	หน่วย	เป้า	ผล	การบรรลุ เป้าหมาย	งบประมาณ (บาท)		
							แผน	ผลเบิก	คงเหลือ
5.1 สร้างระบบ กลไก และสิ่งแวดล้อมที่ สนับสนุนพันธกิจให้ เป็นสากล	29) จำนวนนิสิตสหกิจศึกษา/ ฝึกงานในต่างประเทศ	- โครงการสหกิจศึกษา/ฝึกงานใน ต่างประเทศ - โครงการจัดการเรียนการสอน เป็นภาษาอังกฤษ - โครงการ TSU Engineers go to TOEIC 500	ราย	1	0	ไม่บรรลุ	-	-	-
5.2 ขับเคลื่อนคณะ วิศวกรรมศาสตร์ให้ เป็นที่รู้จักและยอมรับในเวทีระดับชาติ และนานาชาติ	30) จำนวนนิสิตต่างประเทศเข้า ร่วมทำกิจกรรมร่วมกับนิสิตคณะ วิศวกรรมศาสตร์	- โครงการความร่วมมือกับ มหาวิทยาลัยในต่างประเทศ - โครงการส่งเสริมการประกวด แข่งขันผลงานนวัตกรรม/ สิ่งประดิษฐ์ในเวทีนานาชาติ - โครงการส่งเสริมให้นิสิตระดับ บัณฑิตศึกษา/อาจารย์ทำงานวิจัย ในมหาวิทยาลัยต่างประเทศ	ราย	10	10	บรรลุ	70,000	70,000	-

3) ข้อเสนอแนะการดำเนินงานปีถัดไป

1. ควรมีการติดตามและทบทวนการดำเนินการเป็นระยะๆ เพื่อให้โครงการสามารถดำเนินไปตามแผนที่กำหนดได้แม้ว่าสถานการณ์จะมีการเปลี่ยนแปลงก็ตาม การติดตามเป็นเครื่องมือสำคัญที่ช่วยให้ผู้ดำเนินโครงการสามารถรับทราบปัญหาและปรับปรุงการดำเนินการทันทีตามความเหมาะสม การติดตามและทบทวนยังเป็นช่องทางที่ทำให้ผู้รับผิดชอบของโครงการสามารถให้ข้อมูลและรายงานความคืบหน้าได้อย่างสม่ำเสมอ ซึ่งจะช่วยให้ผู้บริหารและผู้มีส่วนเกี่ยวข้องสามารถมีข้อมูลเพียงพอเพื่อตัดสินใจในการปรับเปลี่ยนหรือแก้ไขทิศทางของโครงการได้อย่างทันท่วงที

2. ควรกำหนดเป้าหมายที่ชัดเจน เพื่อช่วยให้โครงการประสบความสำเร็จได้อย่างมีประสิทธิภาพมากขึ้น

3. เร่งเบิกจ่ายงบประมาณโครงการให้เป็นไปตามแผนที่กำหนด ซึ่งเป็นปัจจัยที่สำคัญเพื่อให้โครงการดำเนินไปอย่างมีประสิทธิภาพ และป้องกันการเกิดความล่าช้าในการดำเนินโครงการตามที่กำหนดไว้ในแผนปฏิบัติการประจำปี